



Strømkatalogen

Statistisk informasjon om strøm og spredning med strømmen.

Oversikt

Modellarkiv	Norkyst-800
Modellområde	Norskekysten
Simuleringsperiode	2015-01-01 - 2015-12-31
Antall sjøceller	1236127
Modellopløsning	800m

Referanser

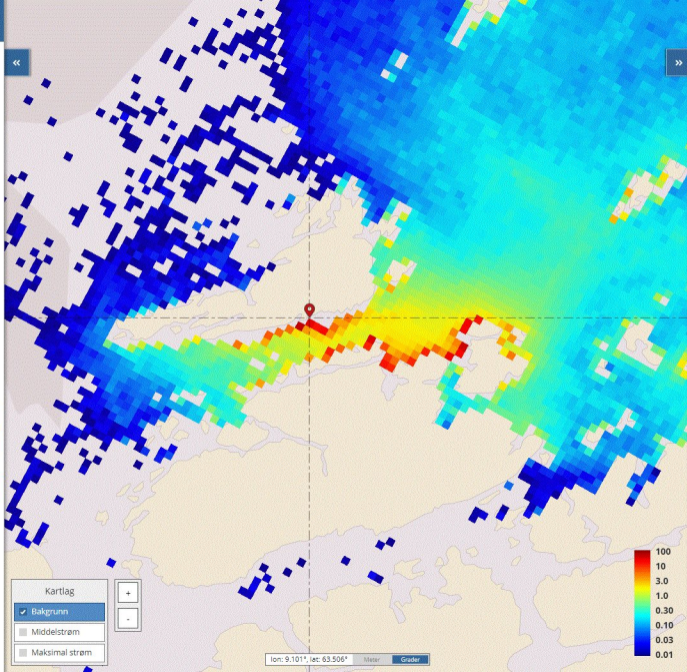
[Asplin, Sandvik og Albretsen, Kystmodellen Norkyst-800, Havforskningsnytt nr.8-2011](#)

[Albretsen m.fl., Norkyst-800 Report No. 1, User Manual and technical descriptions, Fisker og Havet nr.2/2011](#)

[Kontakt skjema](#)

[Hjelp/FAQ-side](#)

[English Webpage](#)



Lengde- og breddegrad

Lon 8,702 °

Lat 63,688 °

Dybde

10

m

Startalder (0-30 dager)

0

Sluttalder (0-30 dager)

12

[Vis sammendrag og diagrammer](#)

[Be om tilpasset spredningsmodell](#)

Sammendrag

Stasjon	453068
Lengdegrad	8.7036
Breddegrad	63.6827
datadyp	10 meter
burndyp	35 meter
modellnavn	NorKyst-800m
Modellområde	Skagerrak
Modellopløsning	800 meter

Strøm

Midlere strømfart	0.182 m/s
Median av strømfart	0.165 m/s
Maksimum strømfart	0.675 m/s
Minimum strømfart	0.001 m/s

Hastighet

Middelstrøm mot øst	0.107 m/s
Middelstrøm mot nord	0.024 m/s
Standardavvik til østkomponent av strøm	0.177 m/s
Standardavvik til nordkomponent av strøm	0.059 m/s
Hovedretning for strøm	73°
Maksimalt standardavvik	0.184 m/s

Scatter plott

